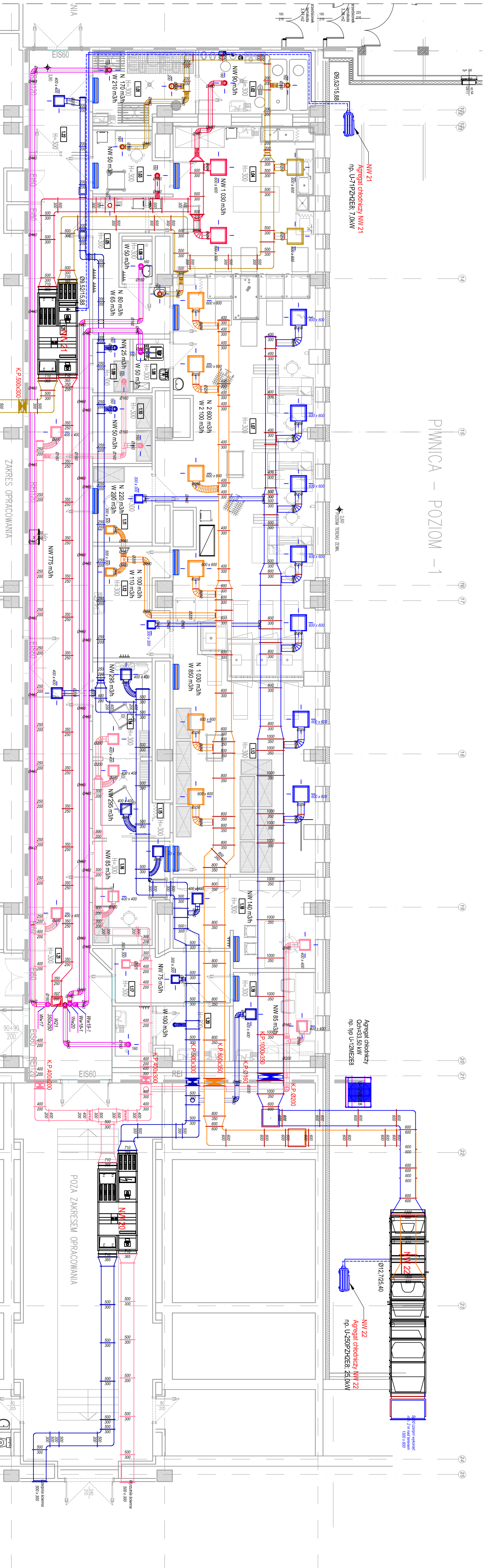
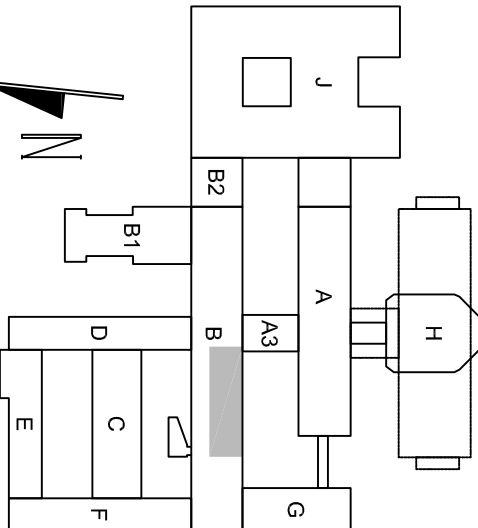


PIWNICA – POZIOM –1



1.12. WYKON. SZKŁO	1.12. SZKŁO
1.13. SZKŁO. WYKON.	1.13. SZKŁO. WYKON.
1.14. WYKON. SZKŁO	1.14. WYKON. SZKŁO
1.15. SZKŁO. WYKON.	1.15. SZKŁO. WYKON.
1.16. SZKŁO. WYKON.	1.16. SZKŁO. WYKON.
1.17. SZKŁO. WYKON.	1.17. SZKŁO. WYKON.
1.18. SZKŁO. WYKON.	1.18. SZKŁO. WYKON.
1.19. SZKŁO. WYKON.	1.19. SZKŁO. WYKON.
1.20. SZKŁO. WYKON.	1.20. SZKŁO. WYKON.
1.21. SZKŁO. WYKON.	1.21. SZKŁO. WYKON.
1.22. SZKŁO. WYKON.	1.22. SZKŁO. WYKON.



1. WYMIARY I RZĘDNE SPRAWDZIO NA BUDOWIE A ZAISTNIAŁE ROZBIENIENSI.
2. WYKONAWCA JEST ZOBOWIĄZANY DO KOORDYNACJI I MIEDZYBRANOWEJ NA BUDOWIE.
3. ROZBITYNIAŁ JAKOŚĆ IŁACZNY Z CZĘŚCIAMI PROJEKTU DOT. KONSTRUKCJI I INSTALACJI A ZAISTNIAŁE WŁAŚCIWOŚCI WYKAZAĆ Z PROJEKTANTEM.
4. PODCZAS REALIZACJI INWESTYCJI W RAZIE WYKRYCIA W TERENIE URZĄDZEN PODZIEMNYCH NIE WYKAZANYCH NA MAPIE DO CEŁÓW PROJEKTOWYCH, NALEŻY JE ZAKWADRYC LUB PODCZĄC DO INSTALACJI NOWOPROJEKTOWANEJ, W SZKŁO IŁACZNYCH WYKONAWCZĄC ZOBOWIĄC ZE SZUKA BUDOWAŁA, PRACE BUDOWAŁE WYKONAWCZĄC ZOBOWIĄC Z INSTRUKCJAMI PRODUCENTÓW MATERIAŁÓW STOSOWANYCH W OBIEKcie.
7. WSKAZANIE UŻYTE MATERIAŁY I BUDOWAŁE IŁACZNA WSKAZAŁA MUSZA POSIADAĆ ODPWIEDNIE ATYSTY I ŚWIADECTWA DOPUSZCZAJĄCE DO STOSOWANIA W BUDOWIE IŁACZNYCH WSKAZAŁA NA ICH ZASTOSOWANIE W ODPWIEDNICH SYSTEMACH.
8. WSKAZANIE WSKAZAŁE Z NAZWY MATERIAŁY (WYROBY) NALEŻY ROZWIĄC, JAKO JAKOŚCIOWYCH OZNACZA TO, ŻE W PRZYPADKU WSKAZANYCH Z NAZWY MATERIAŁÓW (WYROBÓW) NIE GORSZE JAKOŚCI NIE OPISANE, CIEŻAR UDOWODNIENIA, ŻE MATERIAŁ (WYROB) JEST RÓWNOWĄŻNY W STOSUNKU DO WYROBU OKREŚLONEGO W DOKUMENTACJI, SPOCZYWA NA WYKONAWCY.
9. WYMIARY PODANO WRAZ Z WYKONCZENIEM SOŁA.
10. WYMIARY PODANO WRAZ Z WYKONCZENIEM SOŁA.

ARCHIMODIUS SP. Z O.O. SP. K.	
UL. KŁUCZBORSKA 131A	
50-323 WROCŁAW	
TEL. 503 176 038, 717 584 585	
INWESTOR	
WOLNOODZI SZPITAL SPECJALISTYCZNY NR 5 IM. ŚW. BARBARY W SOSNOWCU	
ADRES	
BUDOWA SZPITALA	
OBIEKT	
PŁAC MEDYKÓW I 41200 SOSNOWIEC	
ADRES	
DZ NR 716, OBRĘB M. SOSNOWIEC	
ADRES GEO.	
MODERNIZACJA I PRZEBUDOWA ORAZ WYPOSAŻENIE SAL OPERACYJNYCH CENTRALNEGO TRAKTU OPERACYJNEGO WRAZ Z ZAPLECZEM W WOLNOODZIM SZPITALU SPECJALISTYCZNYM NR 5 IM. ŚW. BARBARY W SOSNOWCU.	
TEMAT PROJEKTU	
NSRI PARTER - CENTRALNA STERYLIZATORNA - INSTALACJA WENTYLACJI MECHANICZNEJ	
RYSUNK	
INSTR. SANITARNIE	
MGR INŻ. BARBARA FOGEL	
SPRAWDZIŁ	
MGR INŻ. AGNIESZKA MAJ	
SANITARNIA	
NS-08	
NR PROJEKTU	
SALA	
ETAP PROJEKTU	
BRANŻA	
NR RYSUNKU	